



**DEVENIR
CRÉINVESTISSEUR**

Vous souhaitez valoriser votre capital humain au sein d'une entreprise à fort potentiel de croissance? Participez aux réunions d'informations et candidatez pour vous inscrire au prochain cursus de recherche d'entreprises.

[Pour vous inscrire, cliquez ici](#)

Si votre candidature est retenue, vous pourrez intégrer le cursus démarant le 9 janvier 2012.

**ACCUEILLIR UN
CRÉINVESTISSEUR**

Vous souhaitez accueillir un associé opérationnel apportant compétences et financement pour accélérer le développement de votre entreprise ? Participez aux réunions d'informations puis présentez votre projet pour être éligible au créinvestissement.

[Pour vous inscrire, cliquez ici](#)

Si votre projet est retenu, vous pourrez participer à la journée de rencontre du 21 décembre.

Suivez-nous !



**La chronique du Créinvestissement
ou l'Art de S'unir et Grandir Ensemble**



**Catherine Martin
Présidente**

Le créinvestissement ?

Un capitalisme apaisé, porté par une intelligence collective.

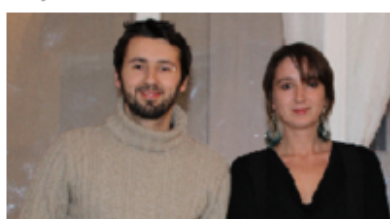
Le créinvestissement, nouvel outil des cadres en quête de sens et des entrepreneurs en quête de réalisation, bouscule les relations classiques entre l'actionnaire, le dirigeant et le salarié. Il propose une nouvelle distribution des rôles et des responsabilités. Il insuffle une énergie fédératrice dans l'entreprise qui permet de gagner en équipe.

Au fil des parutions, cette chronique vous dévoilera les réussites d'équipes parfois improbables, les portraits d'hommes et de femmes de conviction, cadres ou entrepreneurs.

Le trio du mois, 500 jours plus tard

**Julien et Jeanne Landre
Les entrepreneurs**

Cabarey est une agence de communication digitale qui existe depuis 2006. En 2009, nous étions en pleine crise et nous n'arrivions pas à décoller, par manque d'un profil commercial. La société comptait deux associés et quelques intermittents. Cela faisait deux ans que nous recherchions ce profil qui nous manquait.



**Cabarey
COMMUNICATION**

www.cabarey.fr



**Laurent Allias
Le Créinvestisseur**

Fort de différentes expériences dans le luxe, à l'international et dans le développement d'une agence de communication, j'avais une forte envie d'entreprendre mais je n'avais pas forcément d'idée. Lorsque la société Créinvestisseurs m'a fait rencontrer les 2 associés de Cabarey, ce fût le coup de foudre.

J'ai donc intégré le capital à hauteur de 33% et depuis la société se porte très bien : nous sommes 13 en interne et le chiffre d'affaire est sur une base d'être multiplié par 5 en quelques mois avec des clients actifs tels que Danone, Ernst & Young, le groupe Ricard, Whirlpool ...

ACTUALITÉ

Lancement du Hub du Créinvestissement sur Viadeo

Vous êtes déjà plus de 300 membres !
Pour y accéder et partager vos expériences et bonnes pratiques : [Le Hub du Créinvestissement](#)

Démarrage du cursus de novembre 2011

Nous souhaitons chaleureusement la bienvenue à la nouvelle promo de novembre. Serials entrepreneurs, cadres expérimentés et repreneurs ... de belles aventures en perspective !

AGENDA

REUNIONS D'INFORMATIONS

Pour les cadres tous les mardis de 8h30 à 9h30.
Pour les entrepreneurs tous les vendredis de 13h30 à 14h30.
Inscription en ligne sur le site www.creinvestisseurs.com.

Pour nous joindre

01 83 62 91 75 - contact@creinvestisseurs.com - www.creinvestisseurs.com
Bureaux : 6 rue Chevalier Saint-George 75001 Paris (métro Madeleine & Concorde)

© Copyright Paris 2011 R.Lévy SAS La Financière des Créinvestisseurs
Tour Egée 9/11 Allée de l'Arche Paris La Défense - 92671 Courbevoie Cedex